

O que fará o FIRE-RES?

O FIRE-RES vai desenvolver, implementar, demonstrar e aperfeiçoar **34 soluções inovadoras** para enfrentar os desafios colocados pelos Incêndios Florestais Extremos (EWE). Estas ações serão testadas em condições reais em 11 "Living-Labs".

Os Living-Labs e os parceiros FIRE-RES estão localizados ao longo de um gradiente alargado de regiões na Europa e mais além.



Parceiros



FIRE-RES



Soluções inovadoras para territórios resilientes ao fogo



Subscreva a nossa newsletter



Entre em contacto

www.fire-res.eu

Coordenador
Comunicação

fire-res@ctfc.cat
fireres@euromontana.org



Este projeto recebeu financiamento do programa europeu de investigação e inovação Horizonte 2020 ao abrigo do acordo de subvenção n.º 101037419.

O que é o FIRE-RES?

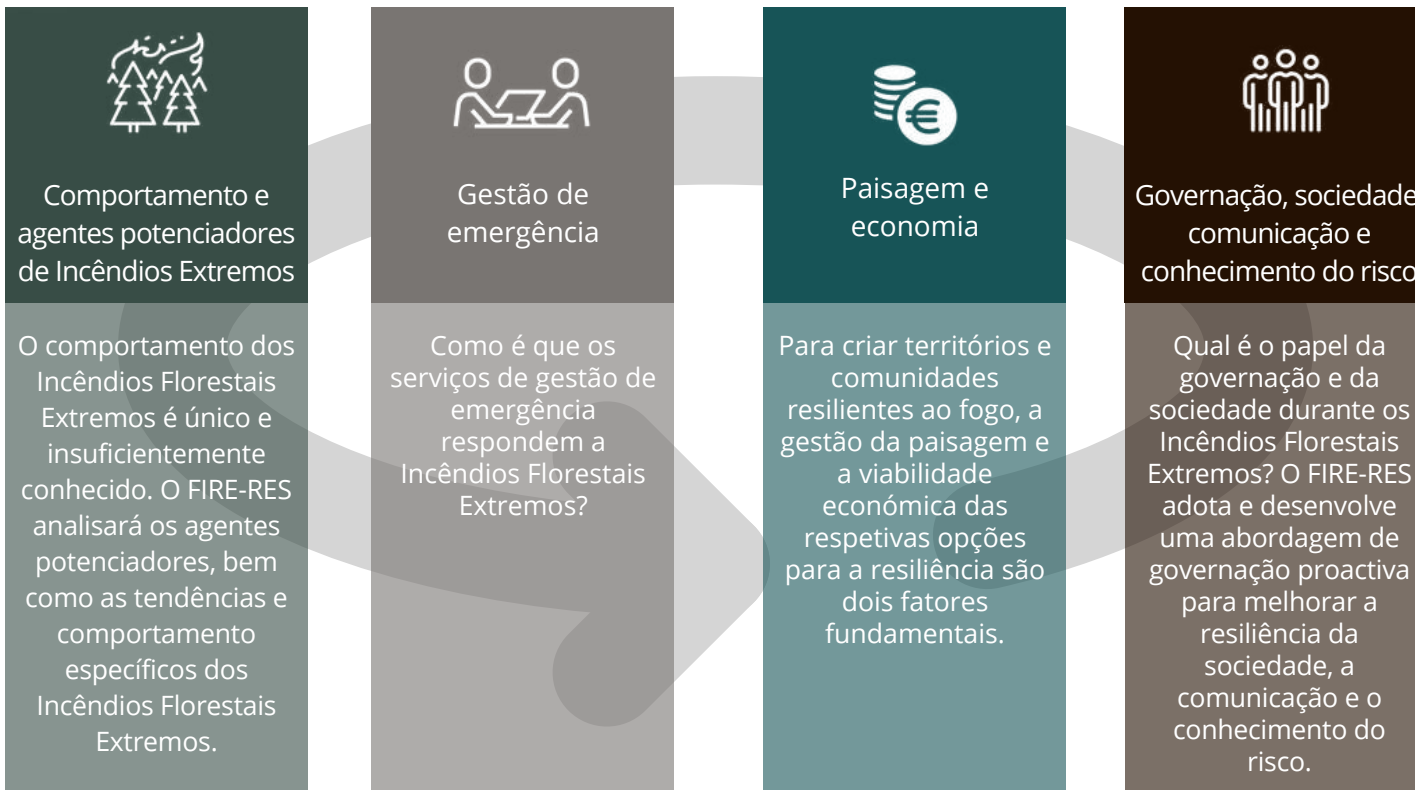
Os Incêndios Florestais Extremos estão a tornar-se uma grande ameaça ambiental, económica e social em todo o mundo. À medida que os limites das estratégias centradas na supressão do fogo se tornam evidentes, os profissionais, investigadores e decisores políticos reconhecem cada vez mais a necessidade de desenvolver abordagens inovadoras para tratar as causas e os impactos dos Incêndios Florestais Extremos.

O **FIRE-RES** é um **projeto de 4 anos** (2021-2025) liderado pelo Centro de Ciência e Tecnologia Florestal da Catalunha em Espanha e financiado ao abrigo do programa de investigação e inovação H2020 da União Europeia.

O FIRE-RES visa apoiar a transição para **paisagens e comunidades mais resilientes** aos Incêndios Florestais Extremos na Europa e para lá dela.

A nossa abordagem

O FIRE-RES é construído em torno do conceito de **Gestão Integrada do Fogo**. É uma abordagem operacional e de planeamento que inclui dimensões sociais, económicas, culturais e ecológicas. O seu objetivo é minimizar os danos causados pelos incêndios florestais e maximizar os seus benefícios. O desenvolvimento da Gestão Integrada de Incêndios pelo FIRE-RES apoia-se em **4 pilares principais**:



Objetivos

- ✓ Estabelecer a definição de Incêndios Florestais Extremos e utilizá-la como eixo principal para enfrentar o desafio que se avizinha.
- ✓ Desenvolver, demonstrar e implementar inovações a **nível tecnológico, social, de saúde/segurança, administrativo, ecológico e económico**
- ✓ Integrar e ampliar os resultados das inovações implementadas **localmente nos Living Labs na Europa e para lá dela**
- ✓ **Sensibilizar a sociedade** para os incêndios extremos e **transferir o conhecimento** para as partes interessadas